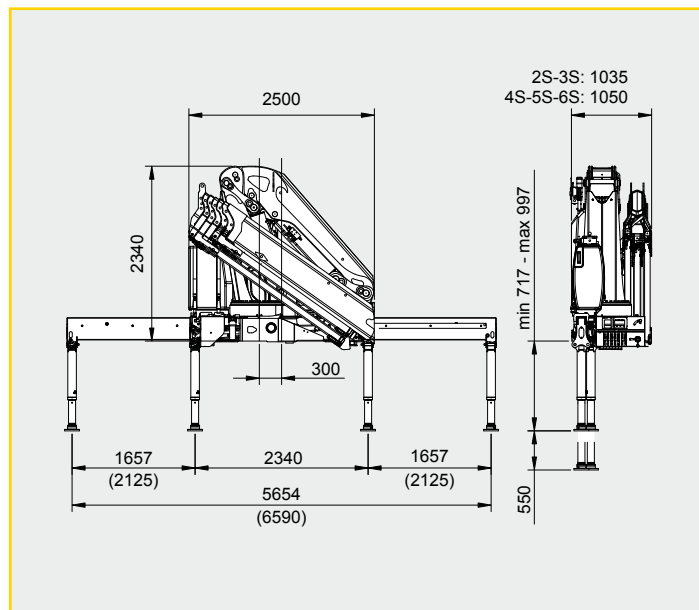
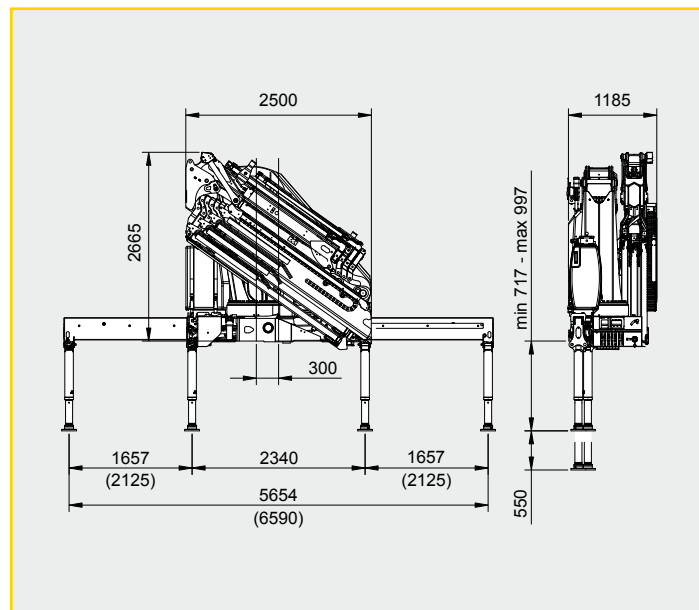


2S/3S/4S/5S/6S



4S/5S + JIB



Mod. 255 - Data: 26/03/2010 - Rev. 00

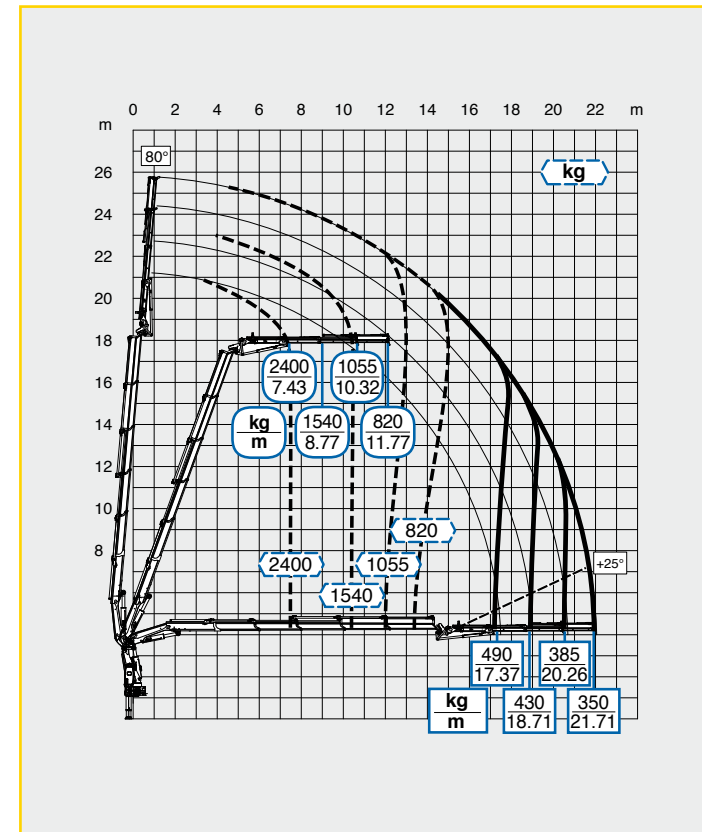
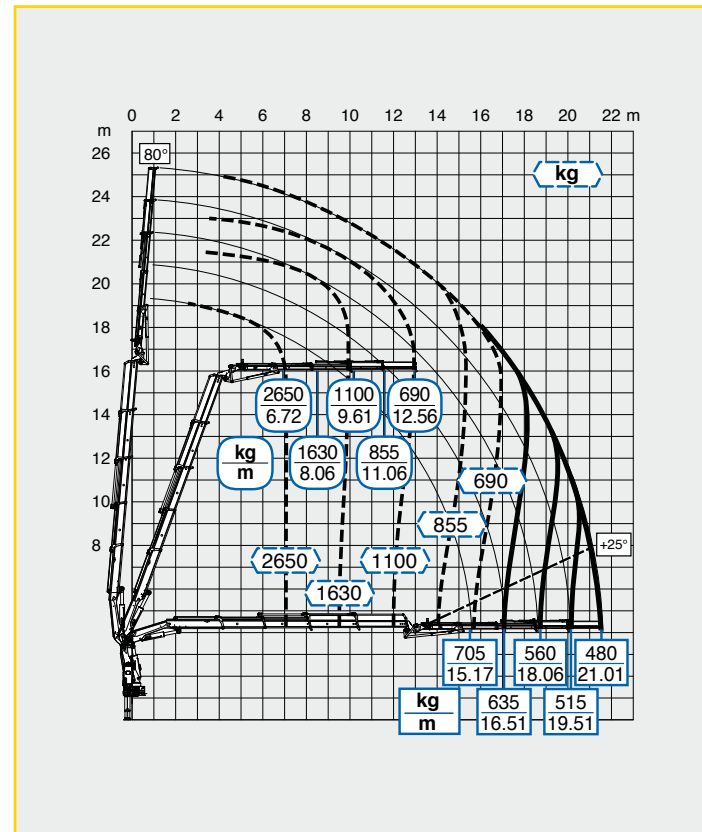
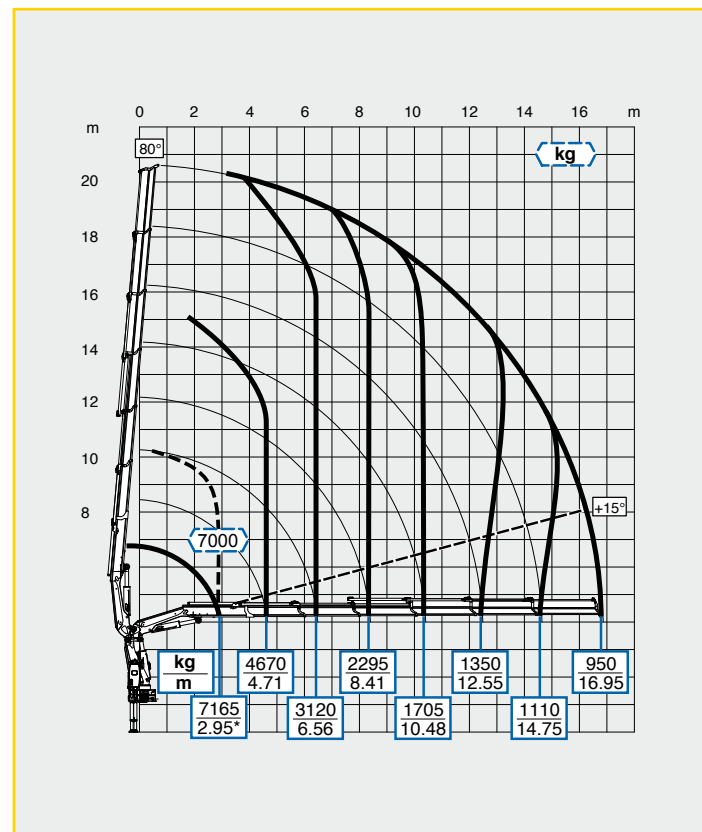
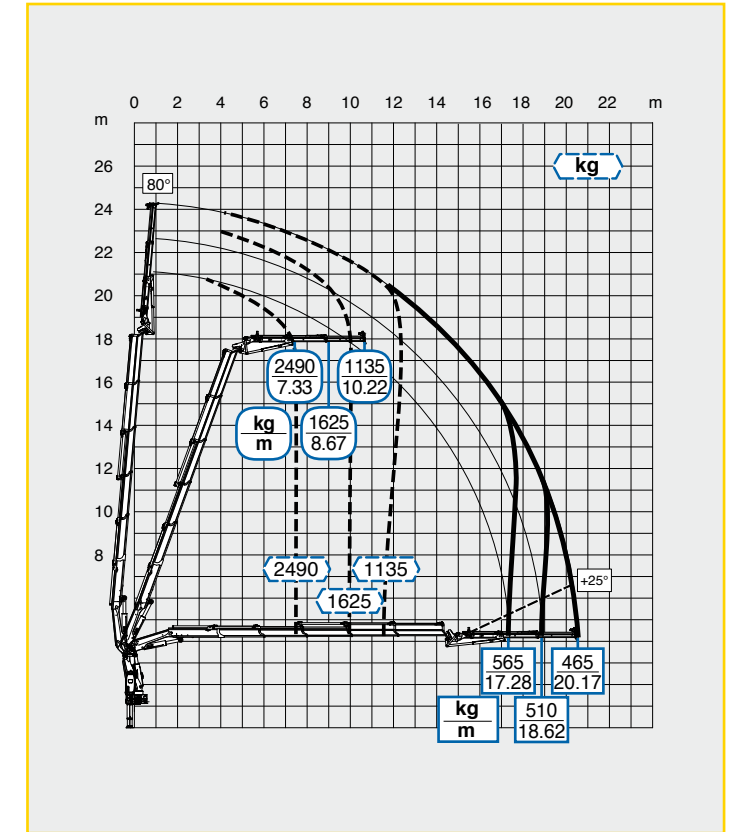
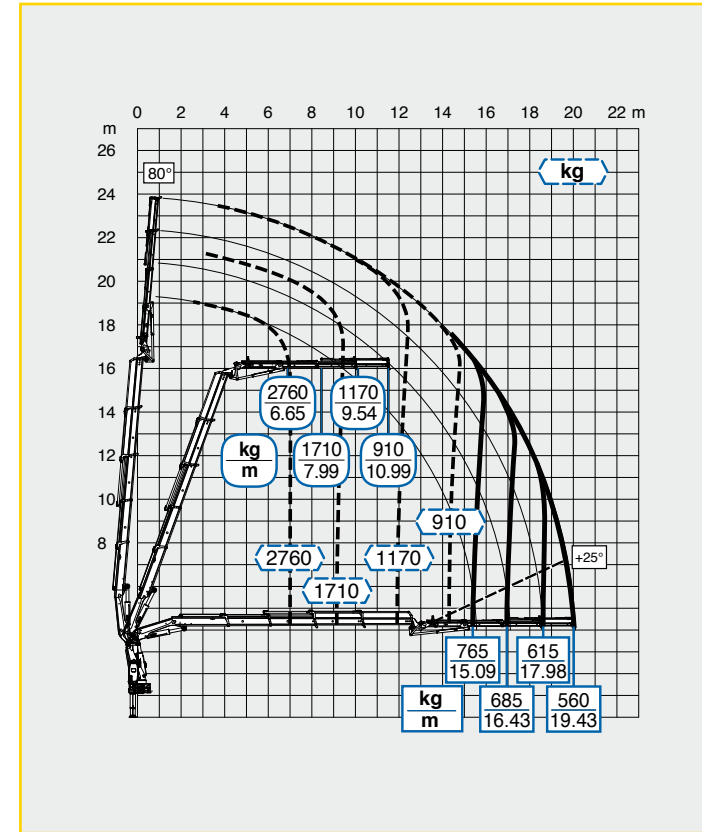
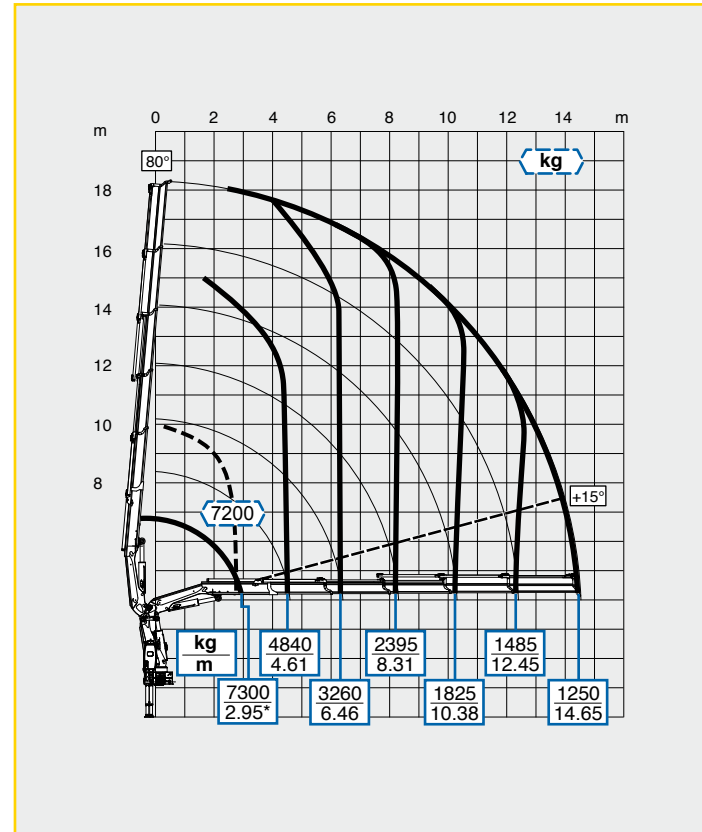
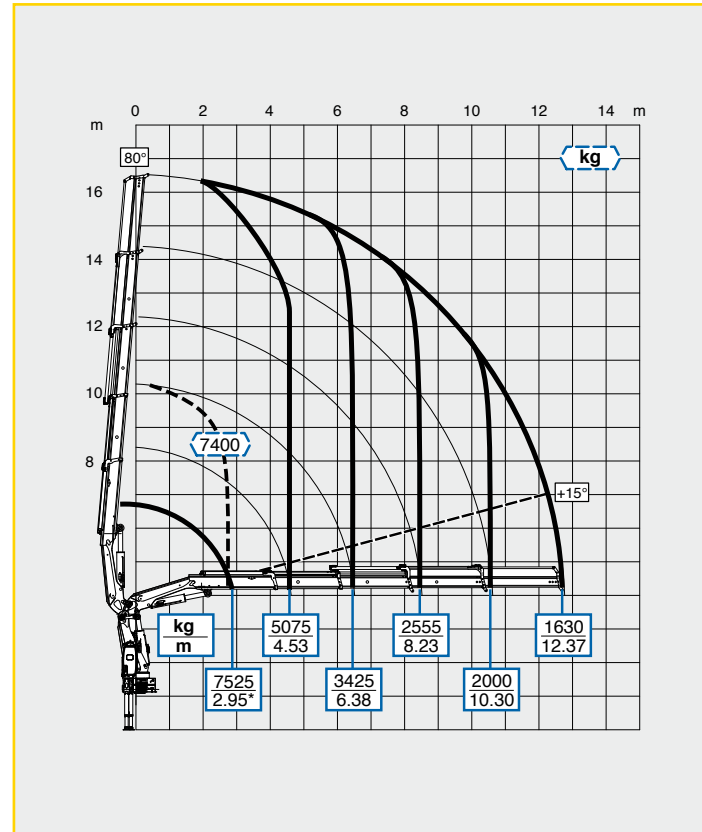
255



Caratteristiche tecniche / Technical characteristics / Technische Eigenschaften

DESCRIZIONE DESCRIPTION BESCHREIBUNG	255	UNITÀ DI MISURA UNIT OF MEASURE MASSEINHEIT	2S	3S	4S	5S	6S
Massimo sbraccio idraulico orizzontale Max. hydraulic outreach Max. hydraulische Reichweite waagrecht		m ft	8,18 26' 10"	10,35 33' 11"	12,52 41'	14,81 48' 7"	17,11 56' 1"
Momento massimo di sollevamento (+20°) Max. lifting moment (+20°) Max. Hubmoment (+20°)		kgm kNm lb*ft	23845 233,8 172530	23485 230,4 169930	23000 225,6 166420	22320 218,8 161500	21975 215,5 159000
Peso gru standard (± 2%) Weight of the standard crane (± 2%) Gewicht des Standardkranes (± 2%)		kg lb	2835 6250	2985 6580	3150 6940	3305 7285	3445 7590
Angolo di rotazione Slewing arc Schwenkbereich		(°)	continua / endless / endlos				
Pendenza massima lavoro Maximum working slope Max. Arbeitsneigung		(°)	5				
Pressione d'esercizio Working pressure Betriebsdruck		bar p.s.i.	340 4931				
Portata d'olio consigliata Recommended oil delivery Empfohlene Ölfördermenge		l/min gpm	80 21				
Capacità serbatoio olio Oil tank capacity Öltankkapazität		l gal.	160 42,3				





**GRU PROGETTATA SECONDO NORME UNI EN 12999 / H1 B3**  
**ATTENZIONE:** Le versioni di sfilo e le attrezzature riportate nel dépliant non sono esaustive. Per i dati completi fare riferimento alle Info-Tech disponibili. Presso il concessionario di zona o scaricabili dal sito [www.effer.it](http://www.effer.it). Alcune delle immagini riportate nel dépliant possono rappresentare gru con dotazioni Non di serie. Per maggiori informazioni sulle configurazioni di macchina disponibili si rimanda alle Info-Tech. Capacità di sollevamento secondo potenza massima della gru. La stabilità dell'autocarro può richiedere il declassamento. Per maggiori dettagli tecnici sulle prestazioni e condizioni di utilizzo si rimanda alle Info-tech. **ATTENZIONE:** In seguito ad aggiornamenti tecnici i dati indicati possono subire modifiche.

**CRANE DESIGNED ACCORDING TO THE STANDARDS UNI EN 12999 / H1 B3**  
**NOTE:** The booms versions and accessories mentioned in this brochure are not the only ones available. For the complete data, you are kindly invited to look them up in the 'Info-tech' section available at your nearest Effer dealer or to download them from the website [www.effer.it](http://www.effer.it). Some of the pictures of this catalogue might show cranes versions or accessories that are not available as a standard. For more information you are kindly invited to check them up in the 'Info-tech' section. Lifting capacity is based on the maximum lifting power of the crane. The stability of the vehicle may command a crane downgrading. For more technical details on the crane performances and operation you are kindly invited to look it up in the 'Info-tech' section. **NOTE:** Technical modifications may change the stated data.

**KRANENTWURF LAUT UNI EN 12999 / H1 B3 VORSCHRIFTEN**  
**NOTE:** Die hier veranschaulichten Ausführungen von Ausschüben und Zubehör decken die ganze Produktpalette nicht. Für die fehlenden technischen Daten wenden Sie sich bitte an Ihren Effer-Vertreter oder besuchen Sie die Website [www.effer.it](http://www.effer.it). In einigen Fällen könnten besondere Kranversionen oder Ausrüstungen abgebildet sein, die als Standardausstattung nicht lieferbar sind. Für weitere Informationen prüfen Sie bitte den "Info-Tech" Abschnitt. Die Traglasten wurden anhand der max. Hubleistung des Kranes berechnet. Aus Standsicherheitsgründen könnte es notwendig sein, die Traglastkapazitäten zu verkleinern. Beziehen Sie sich bitte auf den "Info-Tech" Abschnitt für zusätzliche Auskünfte über Leistungen und Betrieb des Gerätes. **NOTE:** Die angeführten Daten können wegen technischer Abänderungen modifiziert werden.

